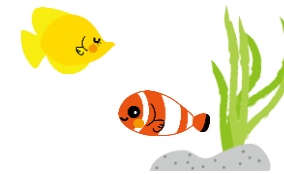


7月診療カレンダー



日	月	火	水	木	金	土
	1	2	3 午後休診	4 11:30 まで	5 <u>14:00 から</u>	6 11:30 まで
7	8	9	10 午後休診	11	12	13 11:30 まで
14	15 休診	16	17 午後休診	18	19	20 11:30 まで
21	22	23	24 午後休診	25	26 17:00 まで	27 11:30 まで
28	29	30	31 午後休診			

ご迷惑をおかけしますが、よろしくお願いいたします。 もりおか心のクリニック 院長 上田 均
診療カレンダーは当クリニックホームページにも掲載しています。