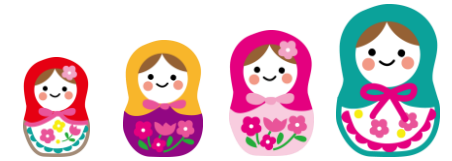




9月診療カレンダー



日	月	火	水	木	金	土
				1	2	3 11:30 まで
4	5	6	7 午後休診	8 10:00 から	9	10 11:30 まで
11	12	13	14 午後休診	15	16	17 11:30 まで
18	19 休診	20	21 午後休診	22 11:30 まで	23 休診	24 休診
25	26	27	28 午後休診	29	30	

ご迷惑をおかけしますが、よろしくお願いいたします。 もりおか心のクリニック 院長 上田 均
診療カレンダーは当クリニックホームページにも掲載しています。