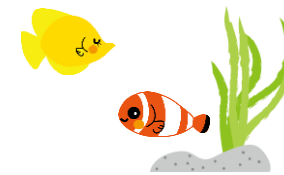


7月診療カレンダー



日	月	火	水	木	金	土
					1	2 11:30 まで
3	4	5	6 午後休診	7	8	9 11:30 まで
10	11	12	13 午後休診	14	15 11:30 まで	16 休診
17	18 休診	19	20 午後休診	21	22	23 11:30 まで
24	25	26	27 午後休診	28	29	30 休診
31						

ご迷惑をおかけしますが、よろしくお願いいたします。 もりおか心のクリニック 院長 上田 均
診療カレンダーは当クリニックホームページにも掲載しています。