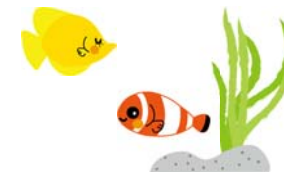




7月診療カレンダー



日	月	火	水	木	金	土
				1	2	3 11:30 まで
4	5	6	7 午後休診	8	9 11:30 まで	10 休診
11	12	13	14 午後休診	15	16	17 11:30 まで
18	19	20	21 午後休診	22 休診	23 休診	24 休診
25	26	27	28 午後休診	29	30	31 11:30 まで

ご迷惑をおかけしますが、よろしくお願いいたします。 もりおか心のクリニック 院長 上田 均

診療カレンダーは当クリニックホームページにも掲載しています。