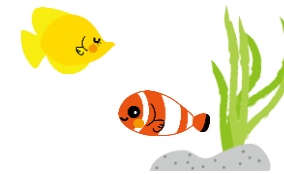


# 7月診療カレンダー



日	月	火	水	木	金	土
			1 午後休診	2	3	4 11:30 まで
5	6	7	8 午後休診	9	10	11 11:30 まで
12	13	14	15 午後休診	16	17	18 11:30 まで
19	20	21	22 午後休診	23 休診	24 休診	25 休診
26	27	28	29 午後休診	30	31	

ご迷惑をおかけしますが、よろしくお願いいたします。 もりおか心のクリニック 院長 上田 均

診療カレンダーは当クリニックホームページにも掲載しています。