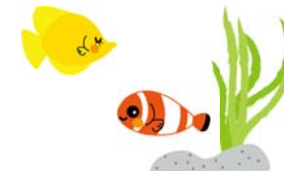




# 7月診療カレンダー



日	月	火	水	木	金	土
1	2	3	4 午後休診	5	6	7 15:30 まで
8	9	10	11 午後休診	12	13	14 11:30 まで
15	16 休診	17	18 午後休診	19	20	21 11:30 まで
22	23	24	25 午後休診	26	27 11:30 まで	28 休診
29	30	31				

ご迷惑をおかけしますが、よろしくお願いいたします。 もりおか心のクリニック 院長 上田 均

[診療カレンダーは当クリニックホームページにも掲載しています。](#)