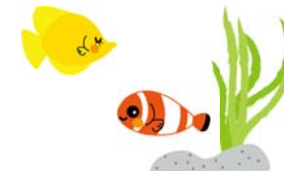




# 7月診療カレンダー



日	月	火	水	木	金	土
						1 11:30 まで
2	3	4	5 午後休診	6	7 午後休診	8 休診
9	10	11	12 午後休診	13	14	15 15:30 まで
16	17 休診	18	19 午後休診	20	21	22 11:30 まで
23	24	25	26 午後休診	27	28	29 11:30 まで
30	31					

ご迷惑をおかけしますが、よろしくお願いいたします。 もりおか心のクリニック 院長 上田 均

診療カレンダーは当クリニックホームページにも掲載しています。